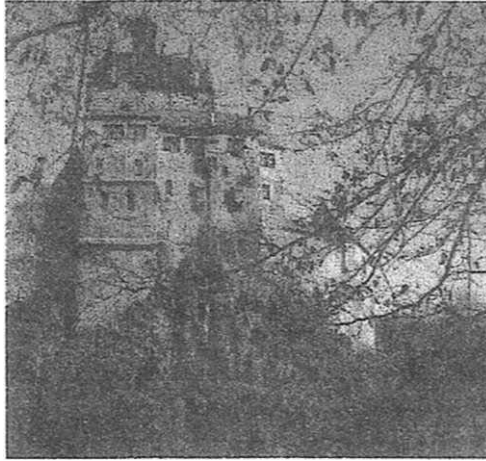


Unterschriftensammlung

bezugnehmend der Brücke zwischen Rauschenthal und Kriebethal



Seit nunmehr sieben Monaten ist die Fußgänger-Brücke zwischen den Ortschaften Rauschenthal und Kriebethal gesperrt.

Bei dem Weg, welcher von Waldheim über Rauschenthal und Kriebethal zur Burg Kriebstein und weiter zur Talsperre führt, handelt es sich um den **Zschopautalweg**, welchen man unter der Angabe „**Europawanderweg**“ auch im Internet finden kann.

Jedoch leider hat sich aus gegebenem Anlaß in den letzten sieben Monaten nicht der Fluß vom Weg, sondern der Weg vom Fluß entfernt.

Die Probleme, die sich seit der Sperrung der Brücke für die Einwohner der Gemeinde Kriebstein sowie die Einwohner der Ortslagen Rauschenthal, Heiligenborn, Neuschönberg und auch für die Bürger der Stadt Waldheim ergeben haben, sind zwischenzeitlich allgemein bekannt und schon oft diskutiert worden.

Für den Fall, dass die alte Brücke nicht mehr freigegeben wird sollte für Ersatz gesorgt werden!!!

Anmerkungen aus verschiedenen Wanderführern, und Stadtinformationen

Stadt Waldheim Waldheim unter www.Zschopauerie.de schreibt:- Tour 2

Rathaus Waldheim - Rauschenthal - Burg Kriebstein und über Kriebethal zurück nach Waldheim.

Für den weiteren Weg nach Kriebethal bietet sich statt des zugewachsenen Gleises der parallel verlaufende Wanderweg an, der gemeinsam mit der Eisenbahn die Zschopau überquert.

Tourismusverband Sächsisches Burgen,- und Heide land schreibt:

Natur- und heimatkundliche Wanderung von Waldheim durch das Sauergras über Heiligenborn, Neuschönberg, Beerwalde, Kriebstein und Rauschenthal zurück nach Waldheim

Erzgebirge Tourismusverband schreibt:

Zschopautal-Wanderweg

Wandern von der Burg Kriebstein auf der linken Zschopauseite durch Kriebethal und Rauschenthal nach Waldheim.

Hiermit erhoffen wir uns, mit dieser Unterschriftensammlung, eine Lösung zur barrierefreien Verbindung zwischen Rauschenthal und Kriebethal und bitten im Ihrer aller Unterstützung.